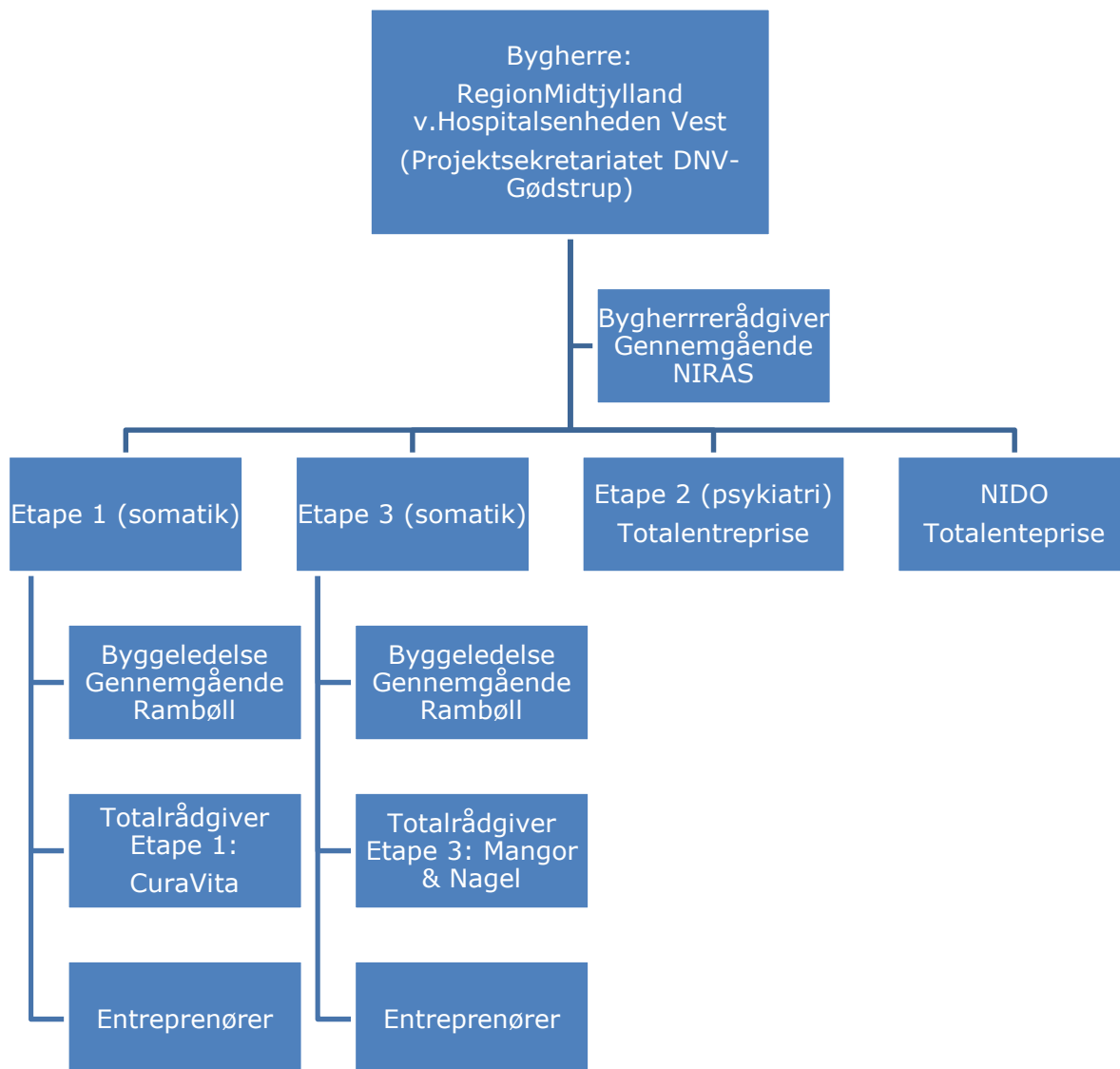


# Organisering af byggepladsen



## Bygherre

Region Midtjylland er bygherre på DNV-projektet, men har uddelegeret den daglige ledelsesopgave til hospitalsledelsen for Hospitalsenheden Vest (HEV). Direktøren for HEV er samtidig direktør for projektet. HEV har etableret et projektsekretariat, som i det daglige varetager bygherrens funktion.

## Projektsekretariatet

Projektsekretariatet er den organisatoriske enhed, som er daglig ansvarlig for gennemførelse af projektet inden for projektets rammer. Projektsekretariatet er den daglige bygherrerepræsentant. Projektsekretariatet ledes af projektdirektør Carsten Kronborg.

## Bygherrerådgivere:

- NIRAS A/S
- Friis & Moltke A/S

## Gennemgående Byggeleder:

- Rambøll

## Totalrådgivere, etape 1

CuraVita er et konsortium bestående af følgende firmaer:

- Arkitema Architects A/S
- AART Architects A/S
- Grontmij A/S (nu Sweco Danmark A/S)
- Moe og Brødsgaard A/S (nu MOE)
- NSW Arkitekter og Planlæggere A/S (fra Norge)
- Hospitalitet (fra Norge).

CuraVitas opgave har udarbejdet og ajourført Helhedsplanen, således at der sikres et entydigt grundlag for etablering af DNV-Gødstrup, og således at der fastholdes en rød tråd i projektet uanset etape.

Aftalen med CuraVita omfatter herudover projektering og fagtilsyn af etape 1 samt udarbejdelse af et programgrundlag for den resterende del af projektet.

## Totalrådgivere, etape 2

SMAK architects, AART Architects, Nordic - Office of Architecture, Midtconsult og Mist+Grassat Landskab har projekteret Psykiatrien.

## Totalrådgivere, etape 3

Mangor & Nagel er totalrådgiveren for Etape 3 og har til opgaven knyttet følgende underrådgivere:

- Creo Arkitekter A/S
- Oluf Jørgensen A/S
- Brix & Kamp A/S

Opgaven for Mangor & Nagel A/S omfatter totalrådgivning og fagtilsyn for etape 3 af projektet, der omfatter både somatik og serviceby.

## **Etape 1 - somatik: ca. 100.000 m2**

Indeholder:

KBA	Klinik Hjertesygdomme/Medicin - Dialyse	Sengeafsnit (Urinvejskir./Kirurgi)
KIA	Føde-/barselsafsnit	Omklædningsrum
Patologi	Klinik - Øjenafd./Fælles fac./Omkledning	Kontorer (Staben+Apotek+KBA)
Akutmodtagelse	"Sengeafsnit (Hjertesygdomme)"	Ernæringsenheden
Røntgen afd./ Hjertesygdomme - CT	Sengeafsnit (Hjertesygdomme og Medicin)	Fælles arealer
Nuklear Med./Fælles fac./Kontorer	Klinik (Obst./B & U/Neuro./Fys-Ergo/Onk.)	Kapel
Operationsafsnit	Klinik (Medicin/Ortopæd/NIDO)	Fælles arealer
Modtagelse/Opvågning/Intensiv	"Sengeafsnit (Børn og unge)"	Kontorer/VestSim
Teknik - Sengeautomater	"Sengeafsnit (Medicin)"	Kontorer
Teknik og servicearealer	Sengeafsnit (Ortopæd./Kir./Med. Afd.)	
Fælles fac./omklædning		
Klinik ØNH/Kirurgi/Gyn./Urinvej/Anæs.		

## **Etape 2 – psykiatri: ca. 13.000 m2**

Indeholder:

Sengeafsnit - Psykiatri	Klinik - Psykiatri	Kontorer
-------------------------	--------------------	----------

## **Etape 3 – somatik: ca. 27.000 m2**

Indeholder:

Dagkirurgi	Driftsafd. (Reception)	(Neurologi/Fys-Ergo)"
Teknik - Sengeautomater	Fælles arealer	Sengeafsnit (Neurologi/Medicin)
Modtagelse og opvågning	Klinik (Neurologi/Fys-Ergo)	Omklædningsrum
Sengeafsnit (Onkologi/ØNH)	Klinik (Medicin) + Klinik (Onkologi)	
Klinik (Neurologi/Fys-Ergo)	"Sengeafsnit	

## **NIDO – Center for Forskning og Uddannelse: ca. 5000 m2**